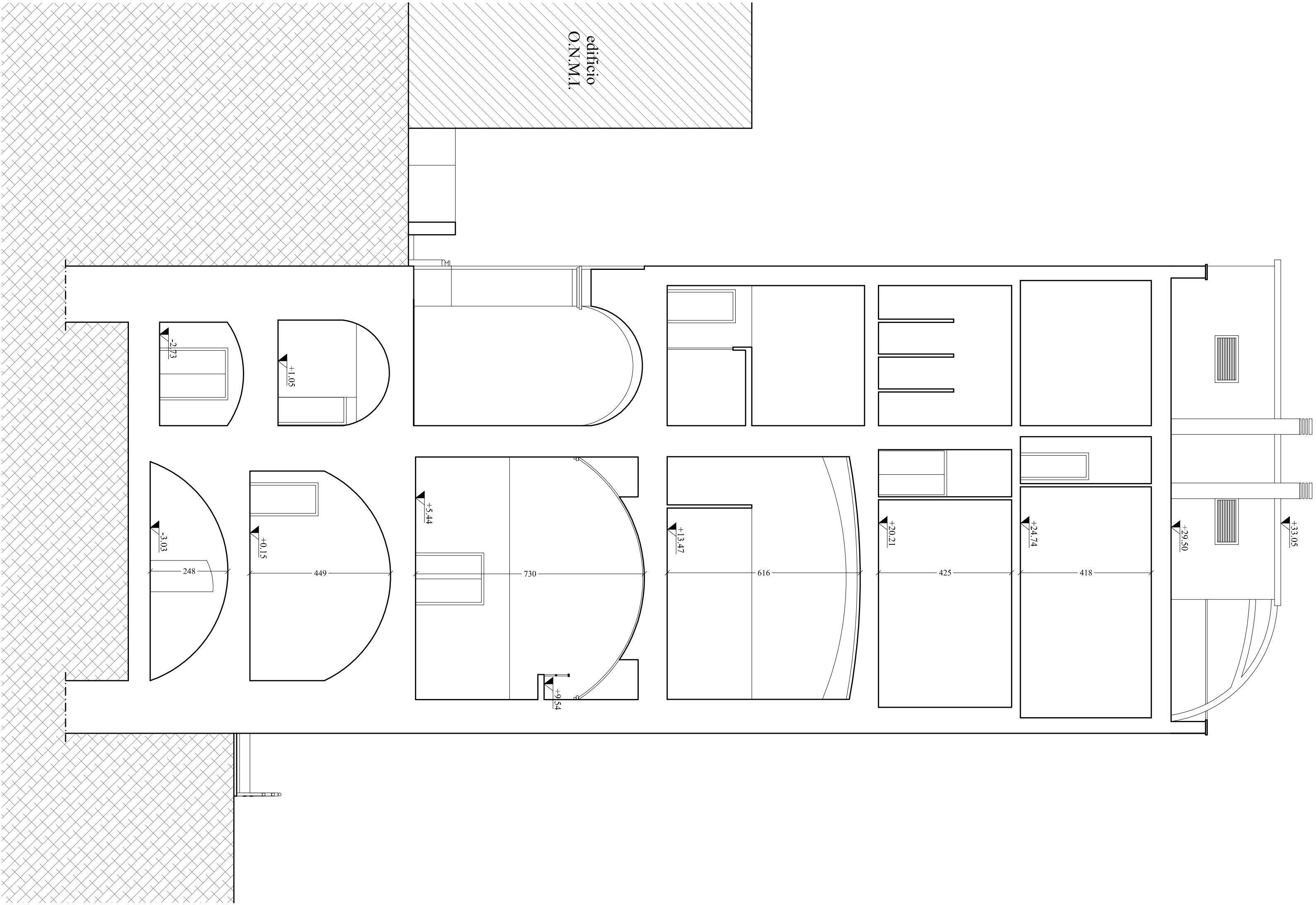
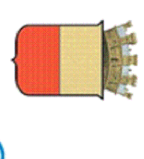


Sezione A-A - scala 1:100



Sezione B-B - scala 1:100





COMUNE DI NAPOLI

DIREZIONE CENTRALE PATRIMONIO

Servizio P.R.M. (Progettazione Realizzazione Manutenzione) Patrimonio Comunale

TITOLO PROGETTO

"Recupero Centro Prima Accoglienza ex Dominio Pubblico - Via De Blasis" - codice Progetto NA4.1.1 e (ottimizzazione del dominio al II piano) codice Progetto NA4.2.1a (piano terra lavanderia) - Asse 4 "Infrastrutture per l'inclusione sociale" - Programma Operativo Nazionale "Città Metropolitane 2014 - 2020" (PON METRO).

PROGETTO ESECUTIVO

TITOLO ELABORATO:

Stato dei Luoghi - Sezioni A-A e B-B

CODICE ELABORATO:

EG RLI10

SCALA:

1:100

DATA:

Aprile 2018

I PROGETTISTI:

Arch. Fabio Ferrero

II R.L.P.:

Arch. Gaetano Pescatore

Arch. Roberto Visogliai

II DIRIGENTE:

Ing. Francesco Cucari

Ing. Giuseppe Di Nuzzo

Ing. Giovanni Toscano



FSC

Fondo per lo Sviluppo e il Consumo



PON METRO



FESR